



Note : Les plans architecte ne constituent pas des plans d'exécution mais des principes constructifs. Aucune cote ne doit être mesurée à l'échelle, l'entrepreneur est tenu de les vérifier avant exécution, de réaliser ses propres plans d'exécution et de les soumettre à l'approbation de l'architecte.

-  Faux-plafond modulaire
-  Baffles acoustiques





PLAN RDC



PLAN R+1

Date	Indice	Description

Note : Les plans architecte ne constituent pas des plans d'exécution mais des principes constructifs. Aucune cote ne doit être mesurée à l'échelle, l'entrepreneur est tenu de les vérifier avant exécution, de réaliser ses propres plans d'exécution et de les soumettre à l'approbation de l'architecte.

-  Faux-plafond modulaire
-  Baffles acoustiques



PLAN R+2



PLAN R+3

Maître d'Oeuvre :

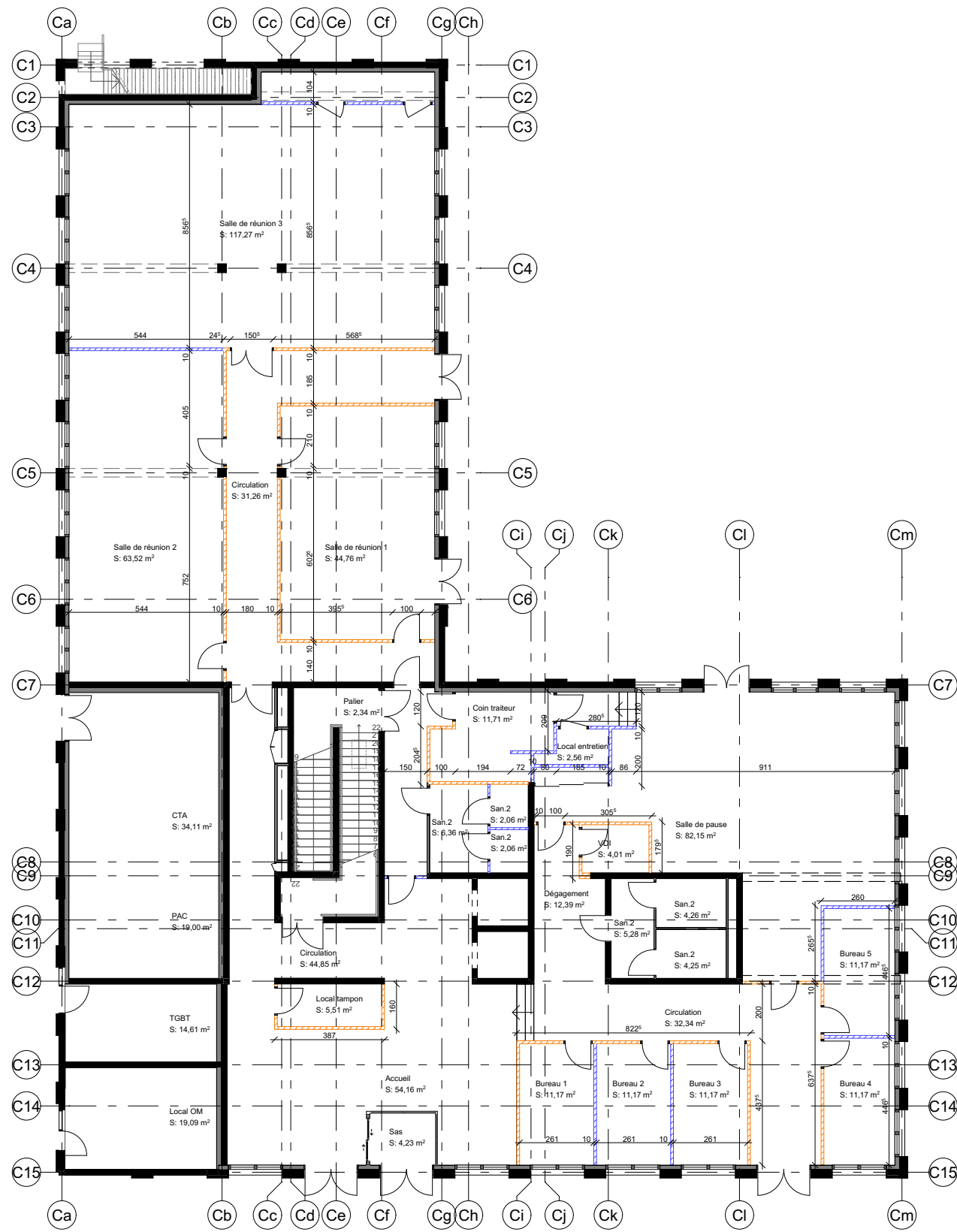
Faye architectes + associés

PLAN DE REPERAGE CLOISONS

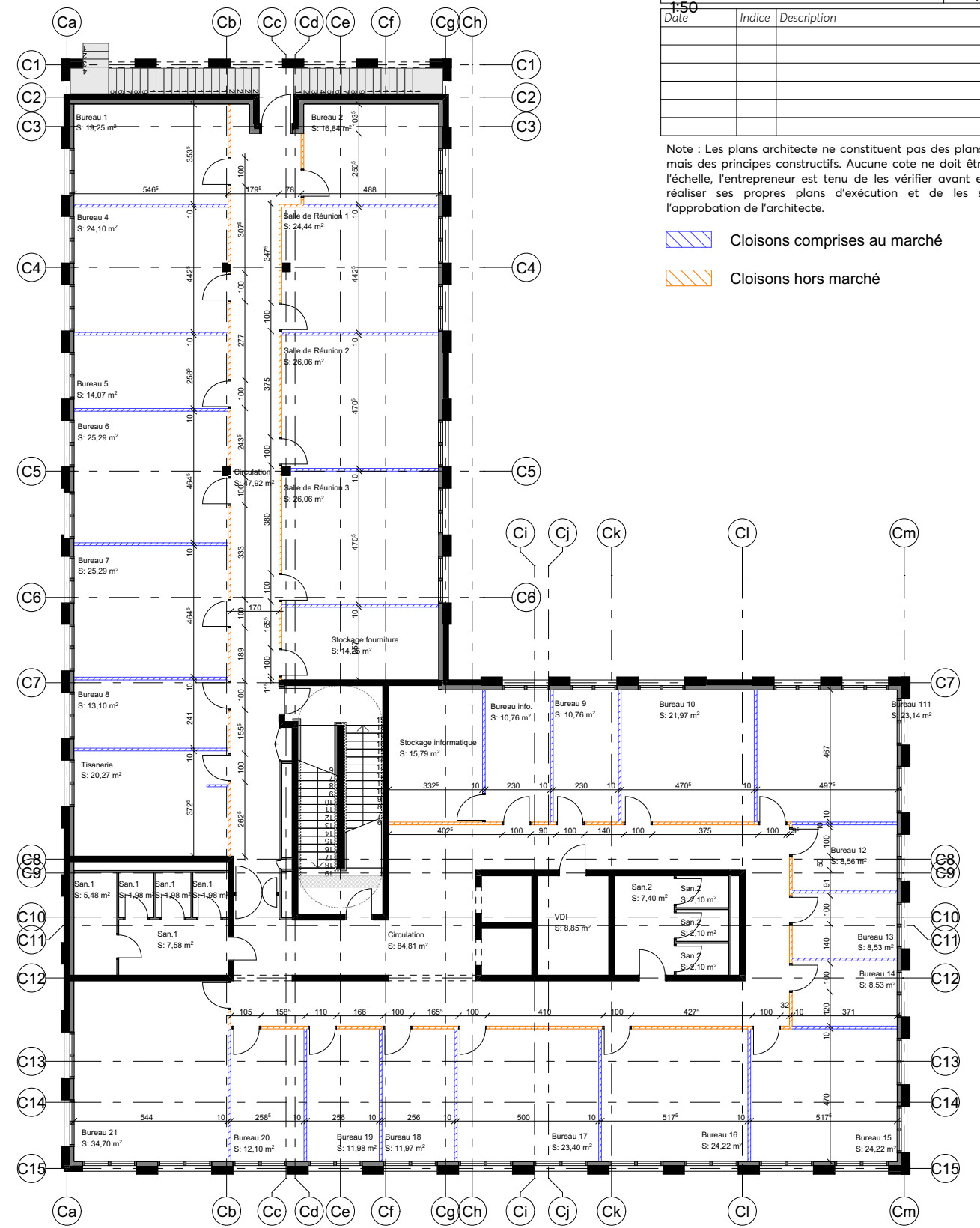
échelle : 1:200,

[illegible]

Note : Les plans architecte ne constituent pas des plans d'exécution mais des principes constructifs. Aucune cote ne doit être mesurée à l'échelle, l'entrepreneur est tenu de les vérifier avant exécution, de réaliser ses propres plans d'exécution et de les soumettre à l'approbation de l'architecte.

 Cloisons comprises au marché Cloisons hors marché


PLAN RDC

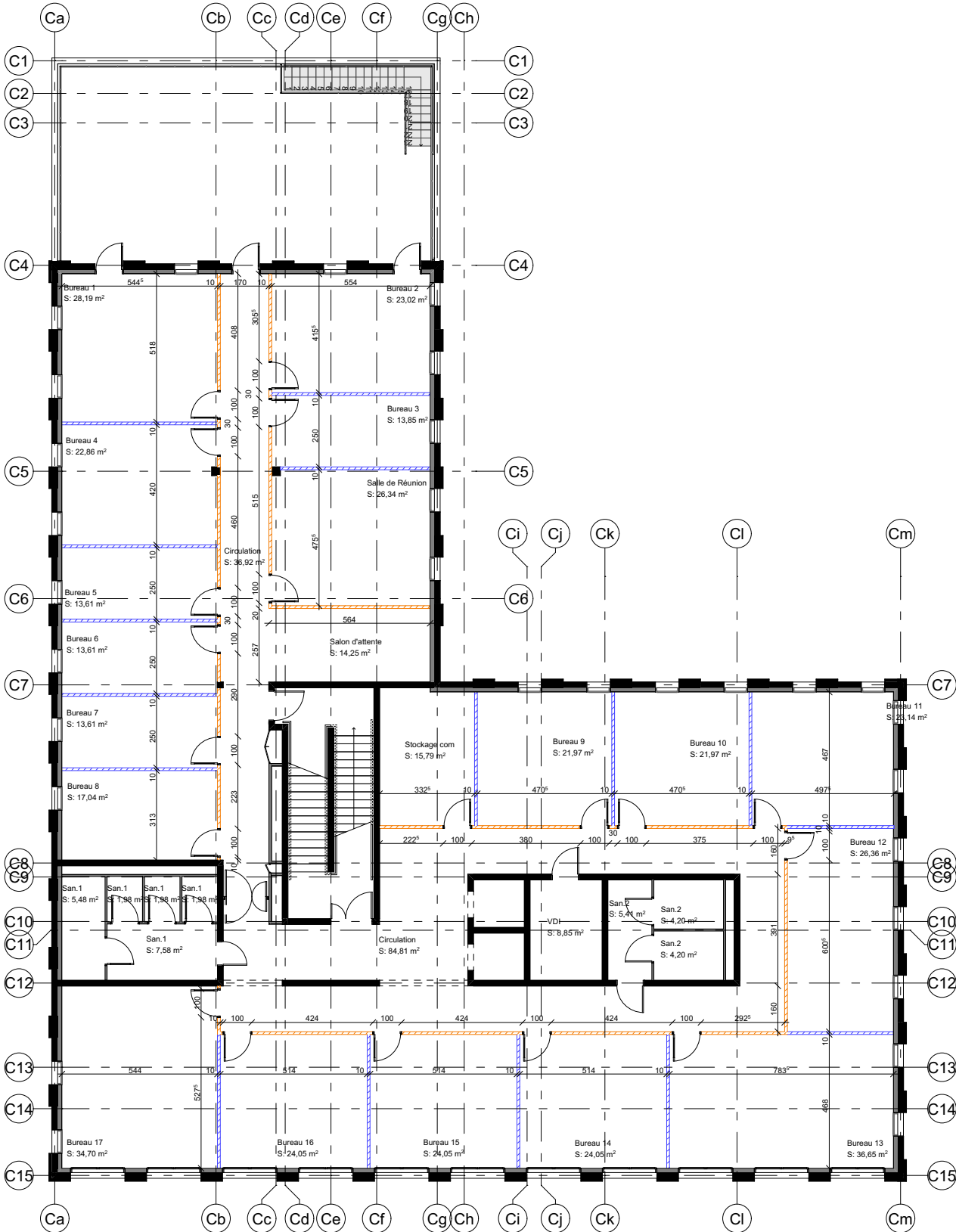


PLAN R+1

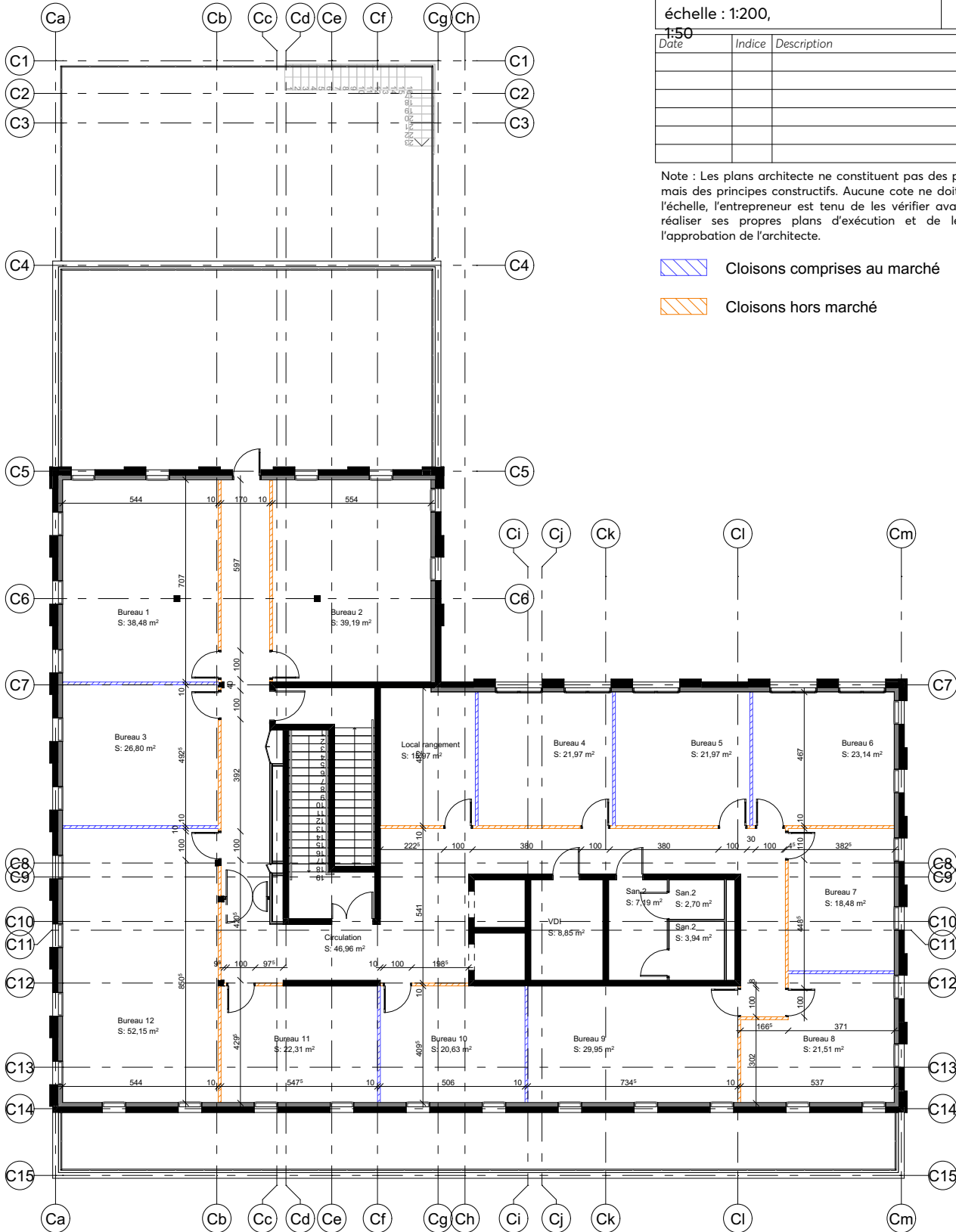
Note : Les plans architecte ne constituent pas des plans d'exécution mais des principes constructifs. Aucune cote ne doit être mesurée à l'échelle, l'entrepreneur est tenu de les vérifier avant exécution, de réaliser ses propres plans d'exécution et de les soumettre à l'approbation de l'architecte.

 Cloisons comprises au marché

 Cloisons hors marché



PLAN R+2



PLAN R+3